

# AROMA *da terra*



*... a Natureza a olhar por si...*

## Índice

- |    |                  |    |                               |
|----|------------------|----|-------------------------------|
| 02 | Linha Aromática  | 30 | Linha Capilar                 |
| 04 | Linha Sport Man  | 32 | Linha Tratamento Capilar      |
| 06 | Linha Pele       | 34 | Linha Suplementos Alimentares |
| 08 | Linha Maxnatura  | 36 | Linha Aromaterapia            |
| 14 | Linha Corporal   | 44 | Linha Infantil Aroma King     |
| 22 | Linha Mãos       | 48 | Linha AromaSol                |
| 24 | Linha Decorativa | 50 | Linha Low Cost                |
|    |                  | 52 | Linha Viagem                  |





## Linha Aromática

### Um passeio pelas essências e aromas da Natureza!

Flores, frutos e especiarias resultam em diversos tipos de aromas.

Os perfumes AROMA DA TERRA combinam as essências da Natureza, proporcionando harmonia para o dia e para a noite.

#### Eau de Toilette Sport Man

Paixões fortes e inesquecíveis, com aroma fresco, exótico e sutil para todos os dias. As notas de bergamota, sândalo, cedro, carvalho, alecrim e limão fazem um perfume inesquecível.



#### Eau de Toilette Aroma Teens

Toda a energia e o Bom Humor numa gota!!!

Aroma fresco e jovem com as notas dos citrinos, ananás, kiwi, flor de laranjeira, rosmaninho, jasmim e um suave toque de brisa marinha...

É um perfume afrutado, de verdes florais, cheio de energia, cor, vitalidade e com uma forte energia positiva!



#### Eau de Toilette Aroma da Serra

A leveza e os aromas da serra estão traduzidos neste perfume com aromas frescos e florais.

#### Eau de Parfum Aroma do Campo

Os aromas florais e o perfume do campo na Primavera revelam a pureza da mulher sensível e romântica.



#### Eau de Parfum Mio

Esta fragrância floral é um hino à mulher moderna e ativa.





# Linha Sport Man

**Charme e elegância para o homem actual!**

O homem procura desempenhar os diversos papéis que o mundo moderno exige diariamente.

Pensando nisso, a AROMA DA TERRA desenvolve os seus produtos para cuidar e realçar a beleza masculina.

A Linha Sport Man cria uma identidade que revela elegância e uma aparência bem cuidada no dia-a-dia.

## Gel Capilar

Formulado à base de Aloe vera, calêndula, D-pantenol e complexo vitamínico, regenera e hidrata os cabelos, deixando-os protegidos. Modela e confere fixação e estilo ao penteado



## Creme de Barbear

Creme formulado com agentes protectores, suavizantes e apaziguadores, extraídos das plantas, é especialmente indicado para peles sensíveis e reactivas. A sua aplicação facilita o deslizar da lâmina deixando a pele suavemente protegida.



## After Shave Gel

Gel para o cuidado da pele após barbear. Exerce uma importante acção refrescante, hidratante, suavizante e regeneradora. Enriquecido com extractos de plantas, fontes de vitaminas, minerais, anti-oxidantes e nutrientes. Deixa a pele bem cuidada e hidratada.



## Creme de Protecção Hidratante

Creme formulado à base de óleos vegetais, extracto de cenoura, proteína vegetal, aminoácidos, azuleno, vitaminas A e E e alantoina. Protege das intempéries e hidrata eficazmente a pele. É indicado para todos os tipos de pele. Contém filtro solar para uma maior protecção.





# Linha Pele

Beleza e saúde para a sua pele!

Uma pele bonita e saudável exige cuidados diários. Limpar, tonificar e hidratar são etapas essenciais no tratamento de beleza e saúde da pele.

A AROMA DA TERRA dispõe de uma linha completa de produtos tendo sempre um ideal para si. Ofereça à sua pele o cuidado que ela merece.

**NOVO**

**Illuminus**

**Gel Uniformizador e Clareador da Pele**

O Gel Illuminus é indicado para peles com manchas. Ajuda a adquirir uma pele mais clara, com uma coloração mais homogénea e mais iluminada.

Para resultados mais rápidos aplicar também de manhã, antes do protector solar.



**Reivissoma**

**Soro Concentrado de Liposomas e Vitamina C**

Soro inovador pela fórmula ultra estável da vitamina C em sinergia com os liposomas e a vitamina E. Contém ainda agentes hidratantes intensivos, óleo de abacate e de jojoba. Os seus componentes protectores combatem e retardam os efeitos do stress oxidativo, da poluição e do envelhecimento.

O REVISSOMA é o elixir supremo para todas as peles maduras.

**Creme Contorno de Olhos**

É um creme muito suave e rico em componentes naturais, que, para além de evitar a formação de rugas, previne-as, combatendo também os inestéticos inchaços e olheiras. A aplicação regular deste creme aumenta a tonicidade muscular e cutânea, além de suavizar e cuidar esta área tão sensível. Contém extracto de abacate, kiwi e hamamelis.



**Protector Facial Celular Activo FPS 35**

Este creme facial, para uso diário, é um complexo anti-oxidante que, para além da elevada protecção solar, previne o envelhecimento precoce. Para todos os tipos de pele e permite utilizar maquilhagem. Contém na sua composição extracto purificado de grinha de uva, extracto de ginkgo biloba e vitamina E.

**Leite de Limpeza**

É uma emulsão suave que contém na sua composição óleo de amêndoas doces, complexo bio-mineral e azuleno. É indicado para a limpeza do rosto e pescoço.





#### Tónico Facial Peles Secas e Normais

Adstringente e descongestionante. Este tónico fecha os poros e tonifica a pele, retirando as impurezas. A sua fórmula contém camomila, tilia, kiwi e colagénio.



#### Tónico Facial Peles Oleosas e Mistas

Indicado para peles oleosas ou com acne. Adstringente e descongestionante. Este tónico retira o excesso de oleosidade, fecha os poros e tonifica a pele, deixando-a bonita e sadia. Formulado à base de rosmaninho, hamamelis, salva, pepino, urtiga e colagénio.



#### Baton Creme

Protege os lábios do frio e do calor. Proporciona suavidade e regeneração à pele dos lábios, actuando também como barreira contra os raios solares.

08



#### Clássica Creme Hidratante

Creme formulado à base de óleo de amêndoas doces, óleo de cártamo, proteína vegetal e azuleno. Indicado para todos os tipos de pele. Tem como função principal a sua hidratação, sendo uma excelente base de maquilhagem.

#### Clássica Gel Anti-Acne

Gel muito suave formulado à base de bisabolol, extracto de pepino, calêndula, gérmen de trigo, sumo de limão, vitamina C ultra estável, óleo essencial de limão e tomilho. Gel regenerador da pele com acne, não oclusivo, com função de regulação sebácea, descongestionante, nutritiva, suavizante e apaziguadora.



#### Clássica Creme Anti-Âge

Este creme tem uma forte acção no combate ao envelhecimento da pele, estimulando o processo de renovação celular. Contém AHA, aminoácidos, Aloe vera, calêndula, gérmen de trigo e jojoba.



09



# Linha Maxnatura

**Mulher bonita com graça e sabedoria...**

A sua pele reflecte o seu estilo de vida, as experiências e emoções que viveu, trazendo linhas de expressão e manchas na pele indesejáveis.

A AROMA DA TERRA possui produtos que combatem esses efeitos causados pelo tempo, proporcionando uma hidratação profunda da pele e garantindo um aspecto jovem por um longo período.

*Doce Sensação*



*do Bem Estar*

## **Maxnatura Máscara Facial de Chocolate**

Máscara Hidratante e Anti-stress. Máscara de chocolate, rica em anti-oxidantes e puro óleo de *Plukenetia volubilis*, uma das maiores fontes de vitamina E e óleos polinsaturados, ómega 3 e ómega 6. A pele fica relaxada, revigorada e protegida contra o envelhecimento precoce. Mais do que o benefício na pele, exerce um excelente efeito na psique. Após a sua aplicação são estimulados os neurotransmissores responsáveis pelo prazer e o bem-estar. E com isso a pele fica mais bonita!



*Descubra o  
Milagre  
Anti  
Envelhecimento*

## **Maxnatura Creme DMAE**

DMAE, o novo aliado nos tratamentos anti-envelhecimento. Combate os sinais de envelhecimento como rugas, flacidez, manchas e olheiras. Deixa a pele macia, promovendo assim um rejuvenescimento instantâneo. Com o seu uso regular conseguem-se resultados duráveis a nível da flacidez da região dos olhos e pálpebras, assim como na elasticidade e firmeza do rosto e pescoço.



## **Maxnatura Creme Hidratante**

Hidratar é o primeiro passo para prevenir o envelhecimento da pele. Para todos os tipos de pele, ideal para o dia-a-dia. Hidrata e protege das agressões quotidianas. Contém vitaminas anti-oxidantes (C e E) provenientes do extracto de kiwi e do óleo de germen de trigo, filtros minerais e vegetais, óleo de cártamo, azuleno, bisabolol e proteína da soja.





#### Maxnatura Retinol

São cápsulas concentradas, para aplicação facial, que contém uma inovadora forma de RETINOL, a vitamina A, com excelente absorção. O retinol ou vitamina A é usado na cosmética para combater rugas, melhorar a textura da pele, para ajudar a combater o acne, as manchas escuras e os problemas de pigmentação cutâneos.



#### Maxnatura Creme Colagénio

O creme colagénio tem como principal função dar firmeza e elasticidade à pele, reforçando as fibras e lutando contra o envelhecimento e a flacidez. Contém colagénio solúvel marinho, óleo de abacate, cártamo, jojoba, soja, extracto de ginseng, extracto de calêndula e vitamina E. Possui filtros solares minerais e vegetais para uma protecção diária.

#### Maxnatura Creme Azuleno

Especialmente desenvolvido para peles muito secas e sensíveis, foi formulado à base de óleos e extractos vegetais, em especial o azuleno e o bisabolol, compostos puros extraídos da camomila, e o extracto de amor perfeito, pelas suas propriedades anti-irritantes, anti-inflamatórias e anti-oxidantes.



12



#### Maxnatura Gel Suavizante

Gel formulado à base de Aloe vera, ginkgo biloba, gérmen de trigo e liposomas. Tem como função hidratar, suavizar e regenerar a pele, mesmo a mais sensível. É especialmente benéfico para situações de rubores.

#### Maxnatura Creme Nutritivo

Creme nutritivo para todos os tipos de pele, formulado sem óleos. À base de geleia real e extractos de mel e beterraba, este creme é um alimento completo para a sua pele.

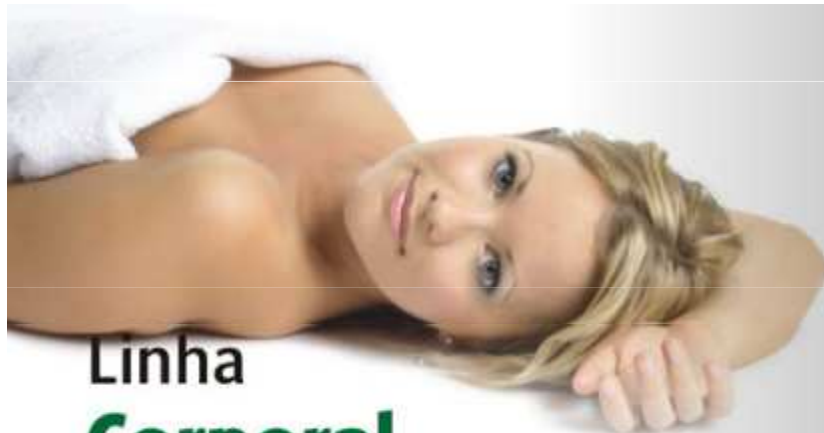


#### Maxnatura Gel Exfoliante

Proporciona a remoção das células mortas, deixando a pele limpa e macia. Na sua composição destacamos o bambu, AHA (glicólico) e Aloe vera.



13



## Linha Corporal

A harmonia de um corpo bonito no século XXI...

Cada vez mais as pessoas estão empenhadas em manter a juventude e a beleza do corpo.

Para manter a suavidade e o aspecto jovem e saudável, a AROMA DA TERRA encontra na Natureza as propriedades necessárias para desenvolver produtos específicos para si.



Uma procura constante da harmonia entre o ser e o estar.

### Leite de Beleza

O leite Aloe vera é um excelente hidratante corporal de fácil aplicação e absorção. A pele fica sedosa e hidratada.

O elevado conteúdo em Aloe vera (80%), grainha de uva e DMAE conferem ao leite propriedades únicas, regeneradoras e de protecção contra o envelhecimento cutâneo. É excelente para aplicar após exposição solar e após o banho.

14



NOVO

### INVISÍVEL PROTEC

O Protector invisível da pele!

Creme com Aloe vera e vitamina E

Hidrata a pele e forma um filme invisível para a proteger.

Pode ser usado em toda a pele que se pretende proteger, mãos e pés, em especial, por estarem facilmente expostos às sujidades e desidratações. Pode também ser usado para proteger o couro cabeludo da acção agressiva das tintas capilares.

### Tónico para Ardência Solar

Refresca; Apazigua; Hidrata; Regenera; Suaviza

Enriquecido com Salgueiro canadiano a nova planta com resultados clinicamente comprovados a nível apaziguador, anti-radicais livres e anti-stress. Contém ainda Aloe vera, hidrolisado proteico, complexo vitamínico, calêndula, arnica, hamamelis, óleo de grainha de uva e alantoina para a ardência solar.



NOVO

### Dentifírico Protector

Gel Dentário com Flúor

Gel dentário com Aloe vera, alga Chlorella, menta, funcho e cidreira. Exerce uma acção protectora, branqueadora, confere um hálito agradavelmente fresco e ajuda a prevenir os processos inflamatórios dos dentes e gengivas.



15





**Desodorizante Vaporizador**

Concebido para peles mais sensíveis, este desodorizante evita os odores e a decomposição bacteriana, proporcionando protecção o dia inteiro. Contém óleos vegetais, salva, rosmarinho, funcho e tomilho.



**Crema Desodorizante**

A formulação creme do desodorizante combate os odores da transpiração e todos os seus efeitos com um perfume delicado e suave. Contém óleos vegetais, complexo bio-mineral, germen de trigo e extracto de camomila.

**NOVO**

**Bálsamo para os Pés**

Produto desenvolvido à base de ureia, extracto de camomila, mentol e cânfora, para amaciar, hidratar e relaxar a pele rugosa dos pés. Proporciona uma agradável sensação de bem-estar e evita os odores desagradáveis.



**Pé Calm**

Tem como acção desodorizar, descongestionar e proteger os pés contra agressões externas, proporcionando uma sensação de bem-estar. Contém extractos de castanha da Índia, cardo mariano, salva, camomila, cidreira e óleos essenciais de rosmarinho, lavanda, eucalipto, zimbro, niaouli.





**Gel Balsamo**

É um fantástico gel que permite a massagem ligeira. É um excelente coadjuvante no tratamento de dores articulares, contusões, entorses, luxações e reumatismo. Contém óleos essenciais de rosmaninho, cidreira, eucalipto e pinho da Sibéria.



**Varisave**

A sua aplicação diária evita o aparecimento de novos derrames e reduz os já existentes, aliviando os sintomas nos casos mais graves de varizes. Contém extractos de hamamelis, castanha da Índia, cardo mariano e propolis.



**Gel Redutor**

Actua em regiões localizadas com massagens ligeiras, corrigindo e modelando a silhueta. Juntamente com o "Creme Anti-Celulite" faz uma combinação que actua directamente nas gorduras localizadas, eliminando-as. Contém cristais de mentol e cânfora.



**Creme Anti-Celulite**

O Creme Anti-Celulite está concebido para corrigir e modelar a silhueta. A sua fórmula incorpora um excipiente altamente penetrante como vector dos princípios activos de origem vegetal. Contém extractos de algas, arnica, hamamelis, hera trepadeira e óleos essenciais.



### Gel Higiene Íntima

Emulsão muito suave especialmente concebida para a higiene das zonas mais íntimas. Possui uma acção anti-séptica, refrescante e desodorizante. Com agentes hidratantes garante um equilíbrio natural da pele. Contém extractos de camomila, Aloe vera, glicerina e ácido láctico.

Este produto é fornecido em recarga.



### Óleo Corporal Hidratante AROMA DO CAMPO

*Especial para peles secas e sensíveis - Previne o envelhecimento precoce*

Combina as qualidades protectoras, hidratantes e rejuvenescedoras do óleo da semente de Sacha Inchi (*Plukenetia volubilis*), conhecido por INCA omega oil, pela sua riqueza em ómeas 3, 6 e 9, com as propriedades da grainha de uva, do bisabolol da vitamina E.



### Gel Exfoliante Corporal

Este gel à base de caroço de alperce, clorofila e Aloe vera, é dedicado para a limpeza da pele. Tem absorção e lubrificação para que o fino caroço ajude a remover as impurezas. Após a exfoliação a pele fica suave, luminosa e muito mais permeável para melhor receber os princípios activos.



### Crema Corporal Ylang Ylang & Camomila

Com óleo de amêndoas, grainha de uva, Ylang ylang e camomila, este creme oferece à pele, directamente da natureza, tudo o que ela precisa para se manter bela e saudável. Previne o ressecamento, regenera e preserva a sua maciez e suavidade. Óptimo para aplicar após o banho e após exposição solar.

### Gel Duche

#### Banho Estimulante Canela & Laranja

Formulado com óleo essencial de canela e laranja, o banho estimulante limpa, suaviza, hidrata e cuida da sua pele. Os aromas de canela e laranja provocam um estímulo de bem-estar e vontade de viver com prazer cada momento.



# Linha Mãos

A beleza reflectida em mãos bem cuidadas...

Sempre expostas aos efeitos nocivos do tempo e do ambiente, as suas mãos merecem cuidados especiais. Com os produtos AROMA DA TERRA estarão sempre macias, suaves e delicadas.



Para realçá-las ainda mais, AROMA DA TERRA possui uma linha de vernizes com cores ousadas, modernas e versáteis.

Mãos bem cuidadas são sinónimo de saúde!

## Creme de Mãos

Hidrata, amacia e protege as mãos das agressões do dia-a-dia. Contém óleos vegetais, essência de rosmaninho e azuleno.

22



### Base com Cálcio

Dá força e vitalidade às unhas, reforçando-as, deixando-as mais saudáveis.  
Formulado com baixa probabilidade de causar alergias.

### Brilho Endurecedor

Utilizando-o nas unhas sem o verniz, deixará as unhas mais resistentes e fortes.  
Formulado com baixa probabilidade de causar alergias.



### Verniz

Variedade e sofisticação em cores que vão do clássico ao moderno, complementando a beleza das mãos.  
Formulado com baixa probabilidade de causar alergias.



### Removedor de Verniz

Remove o verniz das unhas com suavidade, sem qualquer agressão.

23



## Linha Decorativa

### Produtos que valorizam a Beleza natural da Mulher...

Cobertura da pele, acabamento, iluminação do rosto, olhos e lábios que brilham. A maquiagem ganha destaque com os produtos especiais da AROMA DA TERRA que imprimem suavidade e versatilidade ao visual da mulher.

São as cores da Natureza sempre em sintonia com as tendências da moda realçando a beleza natural da mulher.



1

2

### Pó Facial

Para finalizar a maquiagem com frescura e perfeição, deixando a pele aveludada e com um aspecto muito saudável. Contém derivados de lanolina, talco, agentes emolientes e suavizantes.

24

### Base Hidratante Vitaminada

A base vitaminada é a primeira etapa para uma maquiagem perfeita, dando ao rosto um aspecto luminoso e fornecendo à pele a vitalidade necessária. Contém filtro solar mineral. Hipóalergénicas.



Base 02 - Pel

Base 01 - Rose



Base 03 - Reflect

Base 04 - Bronze

### Base Hidratante Vitaminada

É uma base fina e transparente. Devido à sua apresentação em gel, não oleosa, a pele fica com um aspecto natural, uniforme e luminoso, com a vitalidade necessária. Contém filtro solar mineral, filtro solar vegetal (extracto de *Krameria trianda*), complexo vitamínico e extracto purificado de alfarroba. Hipóalergénicas.



### Conjunto de Pincéis

Para um correcto traço e um acabamento perfeito da sua maquiagem.

25



### Lápis Sombra Automatic

Para um acabamento perfeito e prático dos seus olhos.

- 02 ..... Bronze
- 03 ..... Castanho
- 04 ..... Violeta
- 05 ..... Azul



02 03 04 05

### Eye Liner Automatic

- 10 ..... Castanho
- 11 ..... Castanho claro



10 11

Produtos maravilhosos para deixar os seus olhos atraentes e sedutores.

### Sombras em Gel

- |              |             |                  |
|--------------|-------------|------------------|
| 01 - Branca  | 06 - Verde  | 11 - Preto       |
| 02 - Dourada | 07 - Cinza  | 12 - Lilás       |
| 03 - Bege    | 08 - Bronze | 13 - Rosa claro  |
| 04 - Salmão  | 09 - Azul   | 14 - Azul claro  |
| 05 - Rosa    | 10 - Ameixa | 15 - Verde claro |

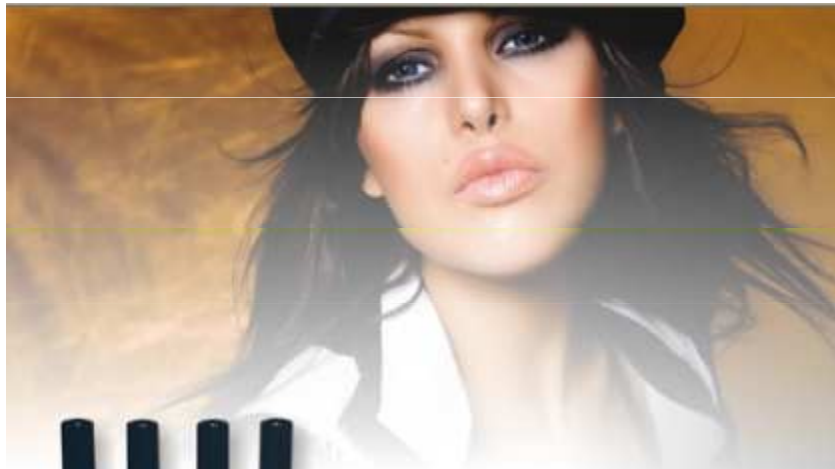


São sombras com uma textura completamente nova e com cores também super sensacionais para dar mais cor e vida aos seus olhos. Têm um grande poder fixante mas são facilmente removíveis com água ou tónico. São hipoalergénicas e não ficam nas dobras das pálpebras.



### Rímel

Preto, azul e incolor.



### Lip Gloss

Este produto nutre e realça a beleza e o brilho natural dos seus lábios. Formulado com ingredientes naturais à base de grão de uva, jojoba, vitamina E e bisabolol.

Cristal, ameixa, caju e bronze.

**Traços perfeitos  
que deixam os seus lábios sensuais.**

### Lip Liner Automatic

03 ..... Bordeaux



### Baton

Diversas cores. Para o dia e para a noite. Hipoalergénico, vitaminante, nutritivo e com filtro solar mineral.



### Baton SóLove (Double Face)

Duo de cores para facilitar a composição do seu visual.

# Linha Capilar

**Inteligência e regulação naturais  
no cuidado dos seus cabelos!**

A nova linha capilar tem por base as excelentes propriedades  
sinérgicas entre os frutos e as plantas.

Os activos mais potentes e seguros vindos da Natureza...

É a AROMA DA TERRA a pensar na saúde dos seus cabelos!!!

**NOVO**

## Shampoo Frutos & Plantas Aloe vera & Maça

**Inteligente, regulador e anti-oxidante!**

É um shampoo suave, rico em Aloe vera e maçã,  
que permite lavagens frequentes, ideal para  
todos os tipos de cabelos.

O seu pH neutro e a sua extrema suavidade  
permitem o seu uso frequente. Não contém sal  
nem derivados.



**NOVO**

## Creme Amaciador Frutos & Plantas Aloe vera & Maça

**Inteligente, regulador e suavizante!**

É um amaciador muito suave e delicado, formulado com  
extractos de Aloe vera e maçãs, ideal para todos os tipos de  
cabelos.

30



**NOVO**

## Shampoo Frutos & Plantas Manga & Oliveira

**Cabelos secos, sensíveis e desidratados!**

Shampoo nutritivo, formulado com agentes  
delicados, com extracto de manga, óleo de  
oliveira, jojoba, abacate, ceramidas e D-pantenol.  
Limpa eficazmente mantendo os cabelos  
hidratados e cuidados.

**NOVO**

## Shampoo Frutos & Plantas Alperce & Café verde

**Especial Cabelos Pintados**

Shampoo formulado com agentes delicados, com extracto  
de alperce, café verde, D-pantenol, bioceramidas e filtro solar.

É um shampoo especialmente protector, que prolonga a  
qualidade e a durabilidade da cor. É também um shampoo  
ideal para usar quando os cabelos estão expostos a  
agressões como o sol, o mar, o vento e ajuda a mantê-los  
hidratados e cuidados.

Os cabelos ficam suaves, nutridos e brilhantes!



**NOVO**

## Shampoo Frutos & Plantas Castanha do Brasil & Copaiba

**Cabelos com tendência a oleosas  
e com caspa!**

Shampoo purificante, limpa em  
profundidade. Foi formulado com  
extractos de castanha do Brasil, copaiba  
e laranja excelentes no equilíbrio e  
combate dos excessos de oleosidade e  
caspa.



31





## Linha Tratamento

### Capilar

**Um tratamento intensivo com a suavidade da Natureza...**

Os nossos cabelos estão sujeitos, diariamente, a diversas agressões. O sol, o vento, as colorações são os principais responsáveis pela má aparência dos cabelos.

Retirando o que há de melhor na Natureza, a AROMA DA TERRA possui uma linha de produtos para cada necessidade.

Um tratamento intensivo proporcionando um resultado que reflete os cuidados com a beleza.

#### **Máscara Capilar Aloe vera com Ceramidas**

*Suavidade+Protecção+Vitalidade+Regeneração+Brilho*  
Excelente máscara capilar composta por nutrientes e agentes suavizantes e protectores com 50% de Aloe vera, ceramidas e filtros solares.

Regenera, protege e reforça a estrutura capilar. Os cabelos ficam suaves, com vitalidade e brilho.



#### **Tónico Vitaminado e Anti-Queda**

##### **Aromaterapia**

Estimula o crescimento e evita a queda de cabelo. Contém proteína de soja, extractos vegetais de ginkgo biloba, Aloe vera, gérmen de trigo, propolis, complexo de vitaminas B, A, F, E, H, P e óleo essencial de ylang ylang e lavanda.



#### **Tónico Urtiga Branca**

##### **Aromaterapia**

A combinação de extractos de urtiga branca, pepino, salgueiro, alteia, camomila, complexo de vitamina B e óleos essenciais de rosmaninho e limão confere uma acção de anti-oleosidade, limpeza e adstringência, eliminando o excesso de gordura do couro cabeludo.



#### **Loção PhytoCapilar**

*Hidrata; Amacia; Desembaraça; Protege; Dá Brilho*

A loção PHYTOCapilar é tudo o que os cabelos precisam para se manterem belos e protegidos. Com Aloe vera, abacate, D-pantenol, aminoácidos vegetais e filtro solar.



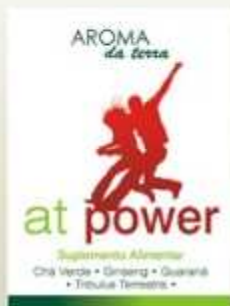


# Linha Suplementos Alimentares

## Benefícios para a sua Beleza e Saúde!

A procura crescente da população por uma alimentação equilibrada faz com que a AROMA DA TERRA desenvolva uma linha de produtos que proporciona beleza e bem-estar.

Conheça os produtos que lhe permitem manter uma saúde invejável mesmo com a vida atribulada dos dias de hoje.



### AT Power

Suplemento alimentar

Ginseng + Chá verde + Guaraná + Tribulus Terrestris

#### Energia e Vitalidade

*Panax Ginseng* é uma planta tradicionalmente usada na medicina chinesa como estimulante, para incrementar a longevidade e a qualidade de vida.

*Camellia sinensis* (chá verde ou green tea) planta muito estudada em todo o mundo está associada à redução do colesterol, fortalecimento das artérias e à prevenção de doenças cardíacas e circulatórias.

*Paullinia cupana* ou guaraná é tradicionalmente usado como estimulante, no aumento da resistência nos esforços mentais e musculares e na diminuição da fadiga motora e psíquica.

*Tribulus Terrestris* (videira da punctura ou abrochos), é uma planta europeia tradicionalmente usada, durante vários séculos, como estimulante sexual no aumento do impulso e do desempenho.

NOVO

34



### AT Luteína

Luteína

A *luteína* é o anti-oxidante protectorio dos olhos por excelência, é protectorio do sistema cardiovascular e desempenha funções protectoras e anti-envelhecimento da pele. É uma substância natural encontrada em hortaliças escuras, como os brócolos e os espinafres. No entanto, é o cravo (*Marygold flower*), de onde *AT Luteína* é extraída, que possui a sua maior riqueza. A *luteína* não é produzida pelo nosso organismo, é vital que se consuma pelo menos cinco porções de alimentos verdadeiramente ricos em *luteína*, por dia. *AT Luteína da Aroma da Terra* é uma fonte segura e controlada de obter este importante anti-oxidante que é a *Luteína*.

### Max Activo

O Max Activo é uma bebida rica em compostos anti-oxidantes, de elevada potência e bio disponibilidade que ajudam a prevenir o envelhecimento e a proteger contra a formação de compostos tóxicos no organismo. Contém extracto puro de grainha de uva e extracto puro de Aloe vera liofilizado.



35



### Aloe Vit

Todos os benefícios da Aloe vera acrescidos das propriedades nutritivas do mel e do limão num só produto. Tem um agradável sabor.

Tem função regeneradora, purificadora e de elevada protecção das células.

### Plurivital

*Cranberry + Acerola + Inulina + Xilitol*

A Cranberry, também conhecida por arando, é um fruto silvestre com acção na prevenção de infecções urinárias e a nível de protecção das células. A Acerola é muito importante pela sua riqueza natural em vitamina C. A Inulina é uma fibra dietética solúvel, extraída da chicória, com propriedades prebióticas e bifidoactivas (favorece as bactérias boas do intestino), reforçando o sistema imunitário. O Xilitol é um substituto do açúcar natural, existente em frutos como a ameixa, o pêssego e o alperce, sendo inovador por apresentar metade das calorias do açúcar e por ter um efeito preventivo nas cáries. O Plurivital regula os intestinos, tem efeito reafirmante e anti-inflamatório.



### AT Relax

*Peptídeos + Complexo de Plantas*

O AT Relax é um suplemento alimentar, composto por peptídeos do peixe e complexos das melhores plantas que ao se associarem desenvolvem uma acção sinérgica. Combate o stress e equilibra o sistema nervoso, promovendo o bem-estar.



### Protarom

*Concentrado de Proteínas*

Destina-se a ser usado como suplemento alimentar de alto valor nutritivo, indicado para desportistas e mulheres que estejam a amamentar, bem como crianças, adolescentes e adultos em convalescença. Tem um alto valor energético e proteico.

Delicioso em batidos de leite com frutas.





### Masc Activ

*Licopeno + Vitamina C + Vitamina E + Selénio*

É um potente anti-oxidante com grandes capacidades de combate a uma série de doenças degenerativas. A sua principal acção passa assim pela neutralização dos radicais livres no nosso organismo, impedindo por isso os danos a nível celular. O **Masc Activ** é uma fórmula de elevada potência, especialmente dirigido aos homens, para os proteger e manter em actividade, de um modo saudável, por muito mais tempo.

Apresentação em 30 saquetas de 5g.

### Fem Activ

*Isoflavonas + Vitamina C + Vitamina E + Licopeno*

As isoflavonas de soja ajudam a superar todos os sintomas associados à menopausa, com benefícios a nível da osteoporose, redução de colesterol e diminuição do risco de cancro da mama. Os complexos anti-oxidantes das vitaminas e do licopeno possuem grandes capacidades no combate a uma série de doenças degenerativas. O **Fem Activ** é um produto excelente para a mulher que se quer manter activa.

Apresentação em 30 saquetas de 5g.



### New Age

*Suplemento Alimentar*

A sua principal função é combater as oxidações e processo de envelhecimento, protege do stress oxidativo e da retenção de líquidos, sem que se perca sais minerais e vitaminas. A sua elevada concentração de fibras dietéticas da chicória (FOS fruto-oligosacáridos) conferem-lhe também um efeito ventre plano.

20 saquetas de 5g

**NOVO**

### Body Control

*Suplemento Alimentar*

*Ácido Pinolénico + CLA*

O **BODY CONTROL** é um suplemento alimentar de ácido pinolénico, extraído do pinhão do Pinheiro da Coreia e de CLA (ácido linoleico conjugado).

Conhecidos pela sua acção no processo de emagrecimento. O controlo do apetite associado à conversão de massa gorda em massa muscular, faz deste produto o ideal em dietas de restrição calórica.

É 100% vegetal, 100% ingrediente activo, sem excipientes, sem corantes nem conservantes.





### NeuroMax

*Ginkgo biloba + Omega 3*

Ginkgo biloba é um potente anti-oxidante e os seus efeitos estão associados a uma melhoria das funções cerebrais e acção protectora nas células nervosas; a sua associação com os ómega-3, extraídos do peixe, essenciais para um óptimo desenvolvimento do cérebro, olhos e sistema nervoso, fazem do **Neuromax** um produto único.



### AlgAloe

*Alga Chlorella & Aloe vera*

O AlgAloe contém todos os benefícios da alga Chlorella potencializados pelas propriedades regeneradoras e purificadoras do Aloe vera. A alga Chlorella é riquíssima em clorofila e anti-oxidantes muito benéfica a diferentes níveis no organismo, desde a nutrição à desintoxicação. A sinergia entre a Chlorella e o Aloe vera faz do AlgAloe um suplemento alimentar efectivamente superior.

### AT Cartil

Suplemento alimentar composto basicamente por cartilagem de tubarão biodisponível, hidrolizado de colagénio de origem marinha, que contém as proteínas similares às das cartilagens e tecido conjuntivo, Aloe Vera e complexo de vitamina B, proveniente de leveduras seleccionadas fazem do **AT Cartil** um produto incomparável.



### AT Bronze

Ajuda a manter por muito mais tempo a protecção e os níveis de melanina, assim como activa a circulação. Contém extracto de centelha asiática, extracto de cenoura, vitamina E, guaraná, tília, sene e luteína.



### AT Protec

Complemento alimentar à base de cogumelos que reforça o sistema imunitário. Contém cogumelo do sol, equinácea, propolis e vitamina C.



# Linha Aromaterapia

A Natureza ainda mais perto de si...

Extraíndo o que há de melhor na essência da Natureza, a AROMA DA TERRA desenvolveu uma linha de produtos que protege e cuida do organismo e do ambiente em que vivemos.

São os aromas da Natureza inseridos no nosso dia-a-dia. Essa foi a maneira que AROMA DA TERRA encontrou para nos manter ainda mais próximos das suas riquezas naturais.

## Óleos Essenciais

*Aromaterapia*

Ideais para massagem, inalação e vapores, promovem o bem-estar e diversos benefícios à saúde.



Bergamota  
Camomila  
Canela  
Cravo  
Erva-cidreira  
Eucalipto  
Flor de laranjeira  
Gengibre  
Lavanda  
Limão  
Rosmaninho  
Ylang-Ylang



## Gel Aromalipito

*Aromaterapia*

Ajuda o descongestionamento das vias respiratórias e em casos de constipações. Tem uma ação calmante e relaxante que permite uma melhor respiração e um sono tranquilo. Contém eucalipto, tilia e camomila.

## Essência Activante

*Aromaterapia*

O uso deste produto ajuda a eliminar a fadiga, as dores de cabeça, e, principalmente, gripes e constipações. A aplicação deve ser feita com algumas gotas na nuca e testa. Contém eucalipto, menta e cidreira. Disponível em 10 ml e 20 ml.



## Sauderom - Aromaterapia

Purifica o ar do ambiente, renovando o organismo através das suas propriedades calmantes e relaxantes. Indicado para o uso nos quartos e no ambiente de trabalho. Proporciona benefícios à saúde, podendo ajudar nos casos de constipações, tosse, gripe, problemas das vias respiratórias, bronquite, fadiga, ansiedade, depressão, angústia, nervos, tensão e dores de cabeça. Contém óleos essenciais de tomilho, niaouli, eucalipto, alfazema, loureiro, hisopo e tília.

Este produto também é fornecido em recarga.

## Aroma Natural

*Aromaterapia*

Sono tranquilo e repouante, garantido pelas propriedades deste vaporizador, utilizando-o na sua almofada. Respirar os aromas naturais ajuda a acalmar, a relaxar e a aliviar o stress. Contém óleos essenciais de poejo, mentol e eucalipto.



## AmbientaCar

*Aromaterapia*

O AmbientaCar é uma mistura de óleos essenciais para pulverizar o ambiente que deseja. O ar que respira é purificado, os odores são neutralizados e são transmitidas sensações agradáveis, que promovem o bem-estar. Pulverizar as vezes necessárias para atingir a intensidade pretendida.

**FRESH** - Eucalipto e Coco

**TABAC** - Cravo e Canela

**STRESS** - Erva-cidreira e Camomila

**PARFUM** - Ylang ylang, gengibre e baunilha





# Linha Infantil

## Aroma King

### Produtos que respeitam a Natureza da criança!

A AROMA DA TERRA possui uma linha de produtos de higiene e limpeza especialmente desenvolvida para as crianças.

Os produtos da Linha Infantil são suaves e têm uma fragância delicada.

**NOVO**

### Creme Hidratante Infantil

*Aroma King*

Creme delicado e suave para hidratar e proteger a pele do bebé. Contém óleos vegetais, azuleno e lipocaroteno (vitamina A, E e extracto de cenoura).



### Shampoo Infantil

*Aroma King*

Para os cabelos das crianças crescerem fortes e bonitos, com muita suavidade e brilho. Composto à base de proteínas, extracto de tilia e Aloe vera.



### Gel de Banho Infantil

*Aroma King*

A utilização deste gel durante o banho deixa a pele macia e suave. Contém extracto de tilia, Aloe vera e proteínas.





### Óleo Infantil

*Aroma King*

É composto por bisabolol natural extraído das plantas, vitamina E e óleo mineral. Forma sobre a pele uma película protectora contra a irritação e a humidade, prevenindo a desidratação. Pode ser usado nos recém-nascidos para evitar o aparecimento da crosta láctea e de outras alterações do couro cabeludo. Aplicar após o banho.



### Creme Protector Vitaminado

*Aroma King*

O creme específico para assaduras **Aroma King** contém compostos regeneradores, que aliviam e protegem das irritações e assaduras. É uma emulsão que mantém o equilíbrio hidrolipídico da pele, composta à base de extracto de aloe vera, calêndula, tilia, manteiga de karité, bisabolol, aminoácidos, complexo de vitaminas B, A, E e F e óxido de zinco. Não contém perfume. É hipoalérgico.







# Linha AromaSol

## Pele saudável e dourada com protecção...

O sol é fonte de luz e calor, mas é preciso saber aproveitá-lo.

Os produtos AROMA DA TERRA intensificam o processo natural de bronzeado da pele, conquistando uma cor dourada, bonita e conquistando uma cor dourada, bonita e radiante sem prescindir da protecção.

Um bronzeado saudável e duradouro com produtos AROMA DA TERRA.

### Lentex

Solução anti-reflexo, anti-estática e desembaciadora. Utilizar em lentes de óculos, máquinas fotográficas e ecrãs de computadores.



### Leite Solar FPS 30

Formulado com compostos muito suaves e de elevada protecção, este leite é indicado para as peles mais sensíveis ou com pouca habituação ao sol. Previne contra o envelhecimento precoce. As peles ficam protegidas e hidratadas.



### Protector Solar FPS15

*Protecção Moderada*

Creme muito hidratante e protector contra os raios UVA e UVB. Aumenta 15 vezes as defesas naturais da pele. Protege a pele do envelhecimento precoce.

Este creme foi formulado com puros extractos de Aloe vera, café verde, jojoba e grainha de uva para a hidratação e protecção solar. A pele fica macia, hidratada e com um bronzeado muito bonito.

**NOVO**

### Protector Solar FPS30

*Protecção Elevada*

Emulsão fluida, de fácil aplicação, muito hidratante e protectora contra os raios UVA e UVB. Aumenta 30 vezes as defesas naturais da pele. Protege a pele do envelhecimento precoce. A sua riquíssima concentração em extractos naturais de Aloe vera, café verde, jojoba e grainha de uva, permite obter um produto de excelente qualidade e protecção, sem deixar a pele branca.





## Linha Low Cost

... porque o cuidado diário não tem de ser dispendioso!

A AROMA DA TERRA tem como prioridade disponibilizar os seus excelentes produtos a todos os consumidores. É por este motivo que decidiu lançar esta linha mais acessível, mantendo a qualidade do produto a que os consumidores já estão habituados.



**AT Garlix**  
Suplemento Alimentar

Óleo de Alho desodorizado

O alho, *Allium sativum*, tem sido utilizado pelo homem como recurso culinário e terapêutico desde a Antiguidade, pelas suas propriedades anti-microbianas e de efeitos benéficos ao coração e circulação. Os mais de 200 princípios activos presentes no alho conferem-lhe propriedades que permitem combater inúmeras doenças, entre as quais as infecciosas, as vasculares, as oncológicas, além de retardar o envelhecimento celular. O consumo de alho é recomendado a todas as pessoas, especialmente a hipertensas e com problemas do metabolismo dos lípidos, como colesterol e triglicéridos.



**NOVO**

### AT Higia

Líquido de limpeza e higienização

Formulado com óleos essenciais de menta e cidreira, este líquido tem o poder de limpar e desinfetar as suas mãos.



**NOVO**



### Gel Aloe vera Mel e Café verde

A fórmula equilibrada deste gel corporal suaviza a pele deixando uma agradável sensação de frescura.

Possui alta concentração de Aloe vera, que lhe confere excelentes propriedades nutritivas, hidratantes e regeneradoras, extractos de mel e café verde, ricos em potentes anti-oxidantes, que para além de hidratarem e protegerem a pele ainda ajudam a recuperar possíveis lesões causadas por exposição excessiva ao sol ou pela depilação.

### Creme Facial Mel e Café verde

Dedicado ao uso diário de todos os tipos de pele, pela sua fórmula equilibrante, dá uma hidratação e nutrição intensa, sem deixar a pele gordurosa. Rico em anti-oxidantes é excelente na prevenção do envelhecimento e das rugas.

A pele fica hidratada, protegida, uniforme e luminosa.

Contém protecção solar natural para o dia-a-dia.



### Creme Corporal Mel e Café verde

Dedicado ao uso diário das peles secas e muito secas.

Este creme foi formulado à base de mel e de café verde, e reforçado com manteiga de karité e gorduras naturalmente compatíveis com a pele, especialmente para as peles muito secas.

O seu conteúdo em café verde, rico em cafeína e anti-oxidantes potentes, promovem uma boa manutenção na prevenção da celulite e gordura localizada.

Manter a pele bem hidratada e protegida é o primeiro grande passo na prevenção do envelhecimento precoce, das manchas e das estrias.

### Água de Colónia Corporal Mel e Café verde

Formulada à base de mel e café, esta colónia tem propriedades hidratantes, retendo a água na pele. Por não conter álcool, pode ser aplicada quando e como desejar.

É ideal para aplicar após o Creme Corporal Mel e Café verde, ao longo do dia, e quando desejar.





## Linha **Viagem**

A medida certa para acompanhar em todos os momentos.

Embalagens práticas, com um formato pequeno — 30 ml —, são facilmente transportáveis, não tendo por isso dificuldade em utilizar os produtos da AROMA DA TERRA sempre que queira e em qualquer parte do Mundo.

**NOVIDADE**

Consulte o seu revendedor para conhecer os produtos disponíveis desta linha.



### **AROMA DA TERRA**

Cosméticos Naturais  
Rua Dr. Sousa Martins, 9  
Apartado 364  
2726-902 MEM MARTINS  
PORTUGAL  
Tel.: +351 21 926 44 30  
Fax: +351 21 926 44 31  
[www.aromadaterra.com](http://www.aromadaterra.com)  
[sede@aroma-terra.pt](mailto:sede@aroma-terra.pt)

 **ATENDIMENTO AO CLIENTE  
800 203 837 (GRÁTIS)**

# Lançamento de Novos Produtos

## Linha Decorativa - Sombras



## Linha Lowcost



## Linha Lowcost - Purificador Facial (Solução de limpeza facial 4 em 1)

Limpa suavemente a pele do rosto e olhos, remove eficazmente toda a maquiagem e ainda tem uma acção hidratante e tonificante.

Formulado a pensar nas peles sensíveis e intolerantes, à base de agentes de limpeza dos extractos vegetais de Aloé vera, maçã, pepino, mel e café verde.

## Linha Saúde - Glucan 3 (Ómega 3 + Beta Glucan + Vitamina C)

- Melhoria da memória e concentração, pela protecção das células nervosas cerebrais, em crianças e adultos.
- Protector do sistema cardiovascular, redutor do colesterol e triglicéridos.
- Protector do sistema imunitário.
- Excelente em períodos de convalescença, quando se toma antibióticos, após a quimioterapia e também sempre que necessitar de um reforço alimentar.

