



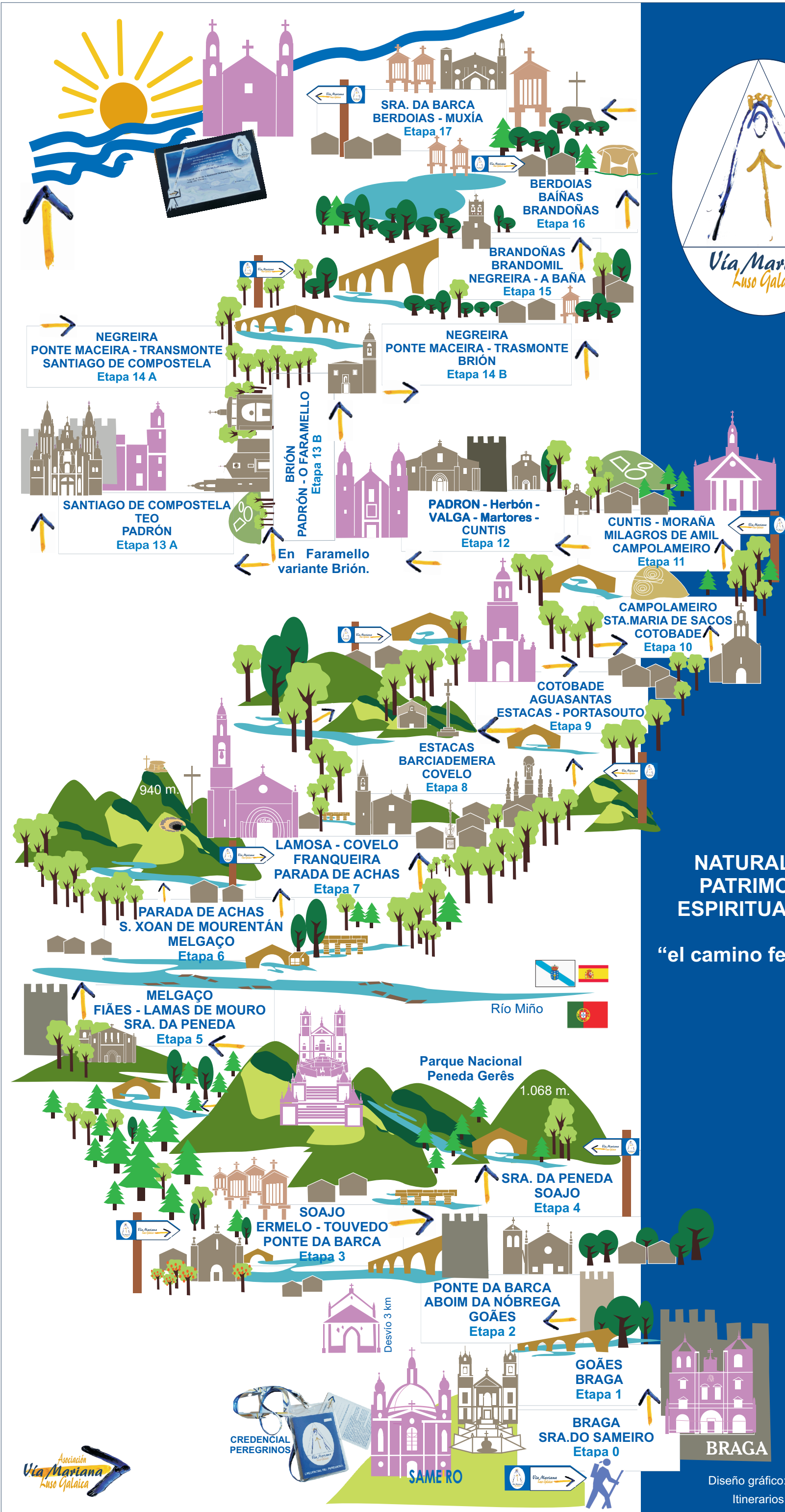
PAG.WEB



INFOGRAFÍA



Itinerario de peregrinación entre santuarios marianos de la antigua Gallaecia, 400 km unen N.Sra.do Sameiro en Braga con N.Sra.da Barca en Muxía.



NATURALEZA
PATRIMONIO
ESPIRITUALIDAD

“el camino femenino”